

**Uchwała Nr XLVI/234/2018
Rady Gminy Cisna
z dnia 18 października 2018 r.**

w sprawie wyrażenia zgody na zamianę nieruchomości.

Na podstawie art. 18 ust. 2 pkt 9 lit. „a” ustawy z dnia 8 marca 1990 roku o samorządzie gminnym (tekst jednolity Dz. U. z 2018 roku poz. 994 z późn. zm.) oraz art. 13 ust. 1, art. 14 ust. 3 i 5 ustawy z dnia 21 sierpnia 1997 roku o gospodarce nieruchomościami (tekst jednolity Dz. U. z 2018 roku poz. 121 z późn. zm.) **Rada Gminy Cisna**

u c h w a l a

co następuje:

§ 1

1. Wyrazić zgodę na zamianę nieruchomości stanowiących własność Gminy Cisna, oznaczonych jako działki:

- nr 181/9 o powierzchni 0,4976 ha, położonej w obrębie ewidencyjnym Liszna, KW KS1E/00020977/2, zabudowanej dwoma domkami rekreacyjnymi,
- nr 152/2 o powierzchni 0,0304 ha, położonej w obrębie ewidencyjnym Liszna, KW KS1E/00020977/2,
- nr 152/3 o powierzchni 0,0046 ha, położonej w obrębie ewidencyjnym Liszna, KW KS1E/00020977/2,
- nr 152/4 o powierzchni 0,0384 ha, położonej w obrębie ewidencyjnym Liszna, KW KS1E/00020977/2,
- nr 143/1 o powierzchni 0,4242 ha, położonej w obrębie ewidencyjnym Liszna, KW KS1E/00020977/2,
- nr 143/3 o powierzchni 0,0338 ha, położonej w obrębie ewidencyjnym Liszna, KW KS1E/00020977/2,
- nr 191 o powierzchni 0,05 ha, położonej w obrębie ewidencyjnym Dołżyca, KW KS1E/00020609/2,
- nr 54/2 o powierzchni 0,0882 ha, położonej w obrębie ewidencyjnym Buk, KW KS1E/00035248/1,
- nr 29/2 o powierzchni 0,3324 ha, położonej w obrębie ewidencyjnym Ług, KW KS1E/00026703/3,
- nr 1 o powierzchni 3,8178 ha, położonej w obrębie ewidencyjnym Cisna, KW KS1E/00020608/5,
- nr 385/2 o powierzchni 0,3472 ha, położonej w obrębie ewidencyjnym Wetlina, KW KS1E/00020605/4,

- nr 399 o powierzchni 0,6075 ha, położonej w obrębie ewidencyjnym Wetlina, KW KS1E/00020605/4,
- nr 400/2 o powierzchni 0,1701 ha, położonej w obrębie ewidencyjnym Wetlina, KW KS1E/00020605/4,
- nr 401/1 o powierzchni 0,0495 ha, położonej w obrębie ewidencyjnym Wetlina, KW KS1E/00020605/4,
- nr 438/1 o powierzchni 0,1342 ha, położonej w obrębie ewidencyjnym Kalnica, KW KS1E/00020606/1,

na nieruchomości stanowiące własność Skarbu Państwa w zarządzie PGL LP Nadleśnictwa Cisna, oznaczone jako działki:

- nr 850 o powierzchni 1,2860 ha, położonej w obrębie ewidencyjnym Wetlina, KW KS1E/00026879/7, zabudowanej oczyszczalnią ścieków,
- nr 768/33 o powierzchni 0,0635 ha, położonej w obrębie ewidencyjnym Wetlina, KW KS1E/00026879/7,
- nr 768/31 o powierzchni 0,0963 ha, położonej w obrębie ewidencyjnym Wetlina, KW KS1E/00026879/7,
- nr 368 o powierzchni 5,6248 ha, położonej w obrębie ewidencyjnym Cisna, KW KS1E/00010718/6,
- nr 218/22 o powierzchni 0,0100 ha, położonej w obrębie ewidencyjnym Dołżyca, KW KS1E/00027099/2, zabudowanej ujęciem wody pitnej,
- nr 218/27 o powierzchni 0,0169 ha, położonej w obrębie ewidencyjnym Dołżyca, KW KS1E/00027099/2,
- nr 218/29 o powierzchni 0,0009 ha, położonej w obrębie ewidencyjnym Dołżyca, KW KS1E/00027099/2,
- nr 128/6 o powierzchni 0,0092 ha, położonej w obrębie ewidencyjnym Dołżyca, KW KS1E/00027099/2,

2. Zamiana nieruchomości określonych w § 1 nastąpi z zastosowaniem dopłaty wynikającej z różnicy zamienianych nieruchomości.

§ 2

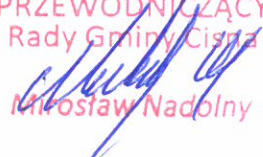
Traci moc Uchwała Nr XXXIII/184/2010 Rady Gminy w Cisnej z dnia 19 lutego 2010 r.

§ 3

Wykonanie uchwały zleca się Wójtowi Gminy Cisna.

§ 4

Uchwała wchodzi w życie z dniem podjęcia.

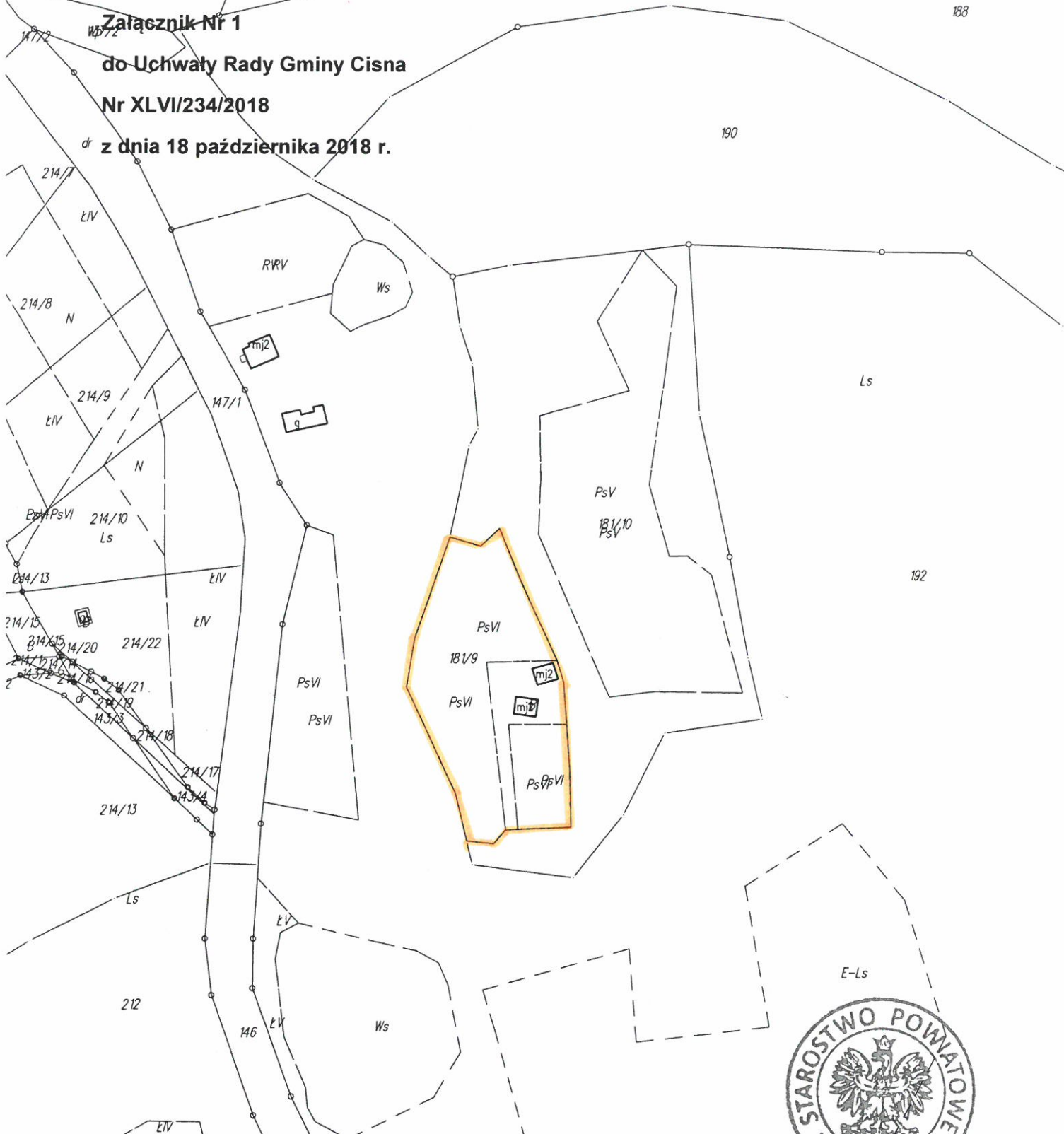
PRZEWODNICZĄCY
Rady Gminy Cisna

Mirosław Nadolny

Załącznik Nr 1

do Uchwały Rady Gminy Cisna

Nr XLVI/234/2018

dr z dnia 18 października 2018 r.



WYRYS Z MAPY EWIDENCYJNEJ		
Oznaczenie kancelaryjne	GN6642.1 1555 1018	
Miejscowość	LISZNA	
Jednostka ewidencyjna	identyfikator	182 102 2
	nazwa	CISNA
Obręb ewidencyjny	identyfikator	182 102 2.0008
	nazwa	LISZNA
Arkusz mapy:	Skala mapy	1:2000
Nazwa układu współrzędnych	prostokątnych płaskich	2000 strefa 7
	wysokości	Kronsztadt '86
Data wykonania kopii	27.08.2018	
Imię, Nazwisko i podpis osoby reprezentującej organ		

PRZEWODNICZĄCY
Rady Gminy Cisna
Miroslaw Nadolny

Z up. STAROSTY
inż. Helena Szal
Inspektor w Wydziale Geodezji,
Katastru i Nieruchomości



Dokument niniejszy jest wrysem z mapy ewidencyjnej i jest przeznaczony do dokonywania wpisu w księgach wieczystych.

STAROSTA LESKI

POWIATOWY OŚRODEK DOKUMENTACJI
GEODEZYJNEJ I KARTOGRAFICZNEJ
w Lesku

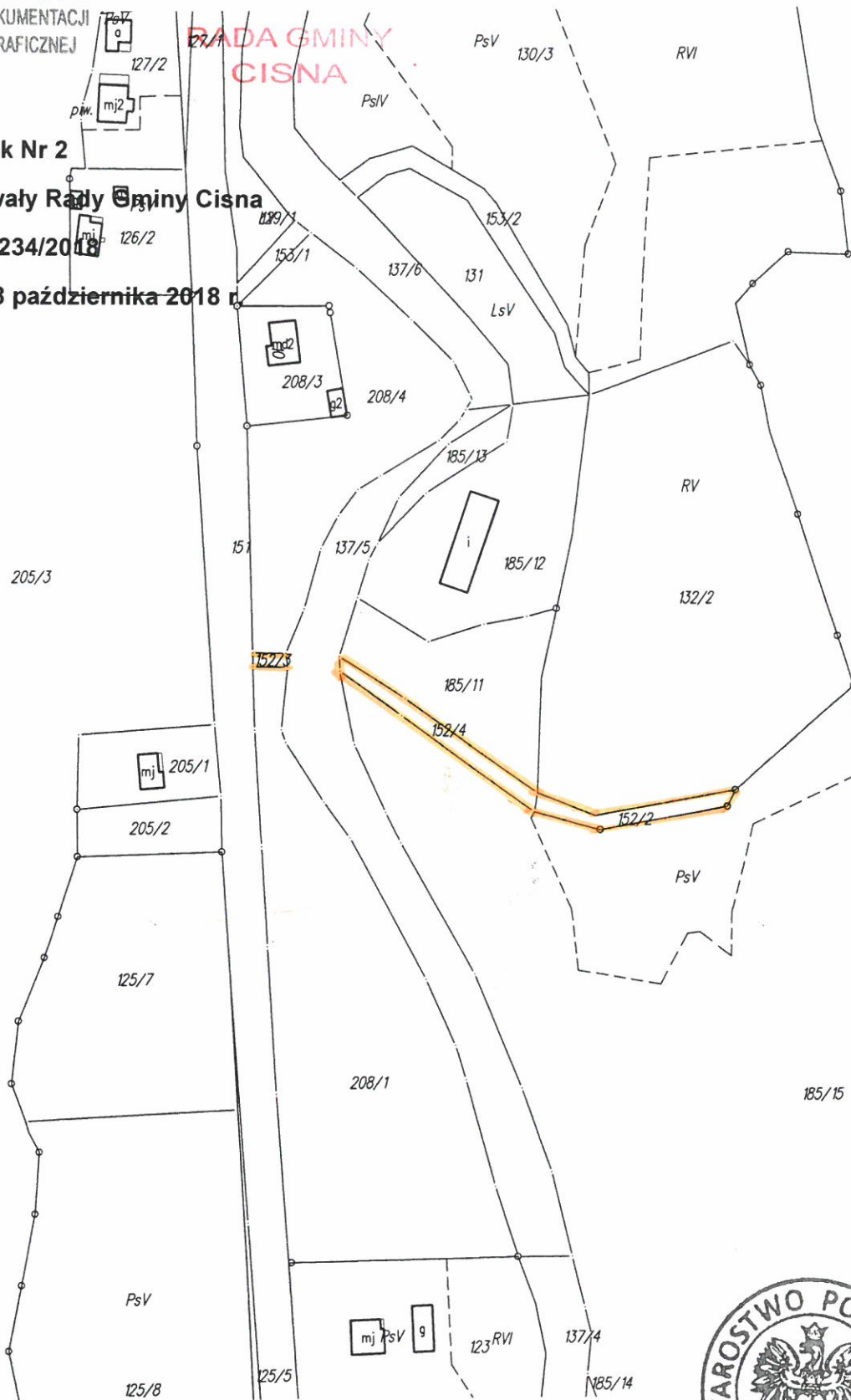
**RADA GMINY
CISNA**

Załącznik Nr 2

do Uchwały Rady Gminy Cisna

Nr XLVI/234/2018

z dnia 18 października 2018 r.



WYRYS Z MAPY EWIDENCYJNEJ		
Oznaczenie kancelaryjne	GN66211 15 5 5 3018	
Miejscowość	LISZNA	
Jednostka ewidencyjna	identyfikator	182102 2
	nazwa	LISZNA
Obszar ewidencyjny	identyfikator	182102 2.0008
	nazwa	BUK
Arkusze mapy:	Skala mapy	1:2000
Nazwa układu współrzędnych	prostokątnych płaskich	2000 strefa 7
	wysokości	Kronsztadt 86
Data wykonania kopii	27. 08. 2018	
Imię, Nazwisko i podpis osoby reprezentującej organ		



PRZEWODNICZĄCY
Rady Gminy Cisna
Mirosław Nadolny

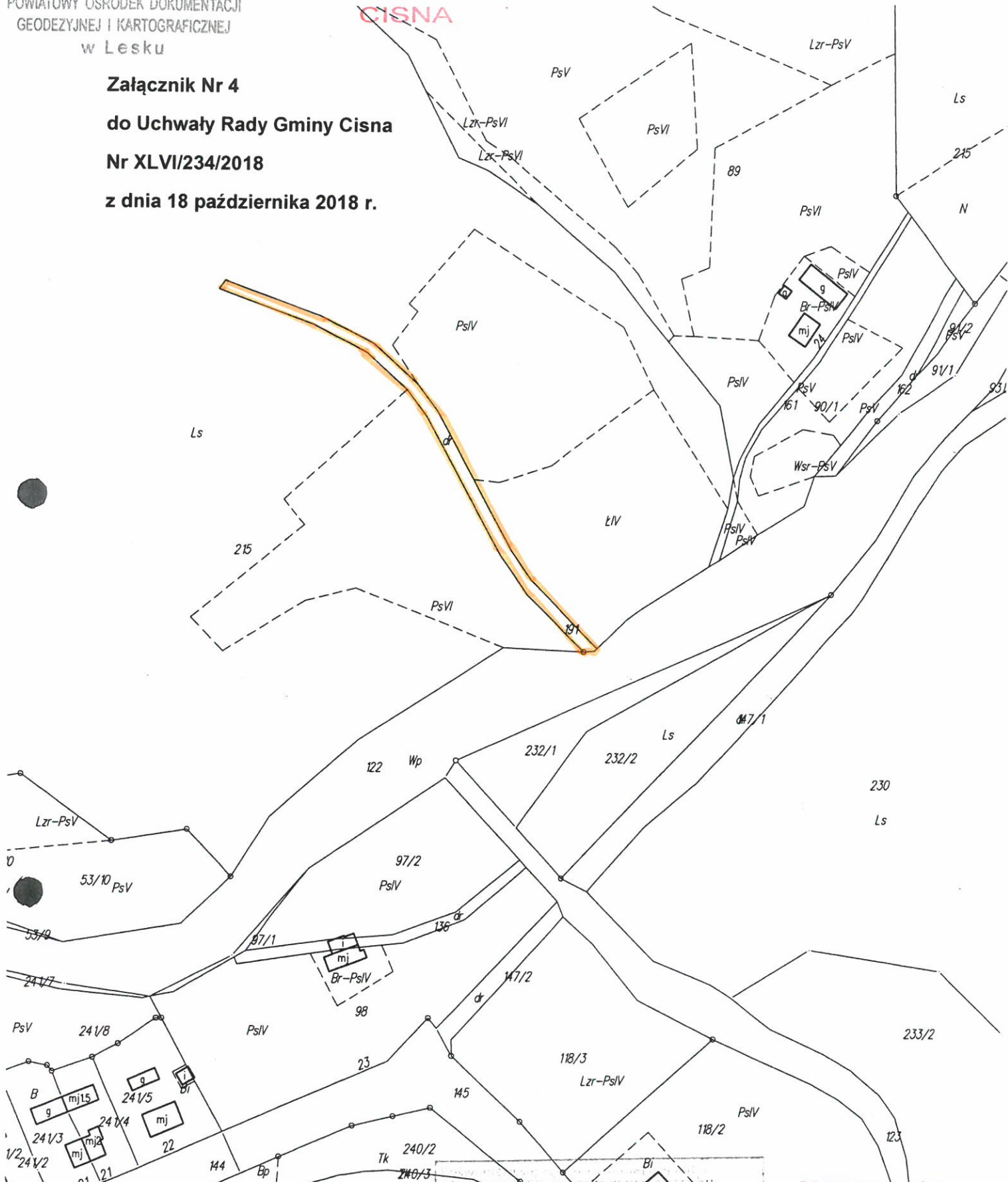


Z up. STAROSTY

inż. Helena Szal
Inspektor w Wydziale Geodezji,
Katastru i Nieruchomości

Dokument niniejszy jest wrysem
z mapy ewidencyjnej i jest
przeznaczony do dokonywania
wpisu w księgach wieczystych.

Załącznik Nr 4
 do Uchwały Rady Gminy Cisna
 Nr XLVI/234/2018
 z dnia 18 października 2018 r.



KOPIA MAPY EWIDENCYJNEJ		
Oznaczenie kancelaryjne	GN66421 258. 2018	
Miejscowość	DOLŻYCA	
Jednostka ewidencyjna	identyfikator	182102_2
	nazwa	CISNA
Obszar ewidencyjny	identyfikator	182102_2.0003
	nazwa	DOLŻYCA
Arkusz mapy:	Skala mapy 1:2000	
Nazwa układu współrzędnych	prostokątnych płaskich wysokości	2000 strefa 7 Kronsztadt 186

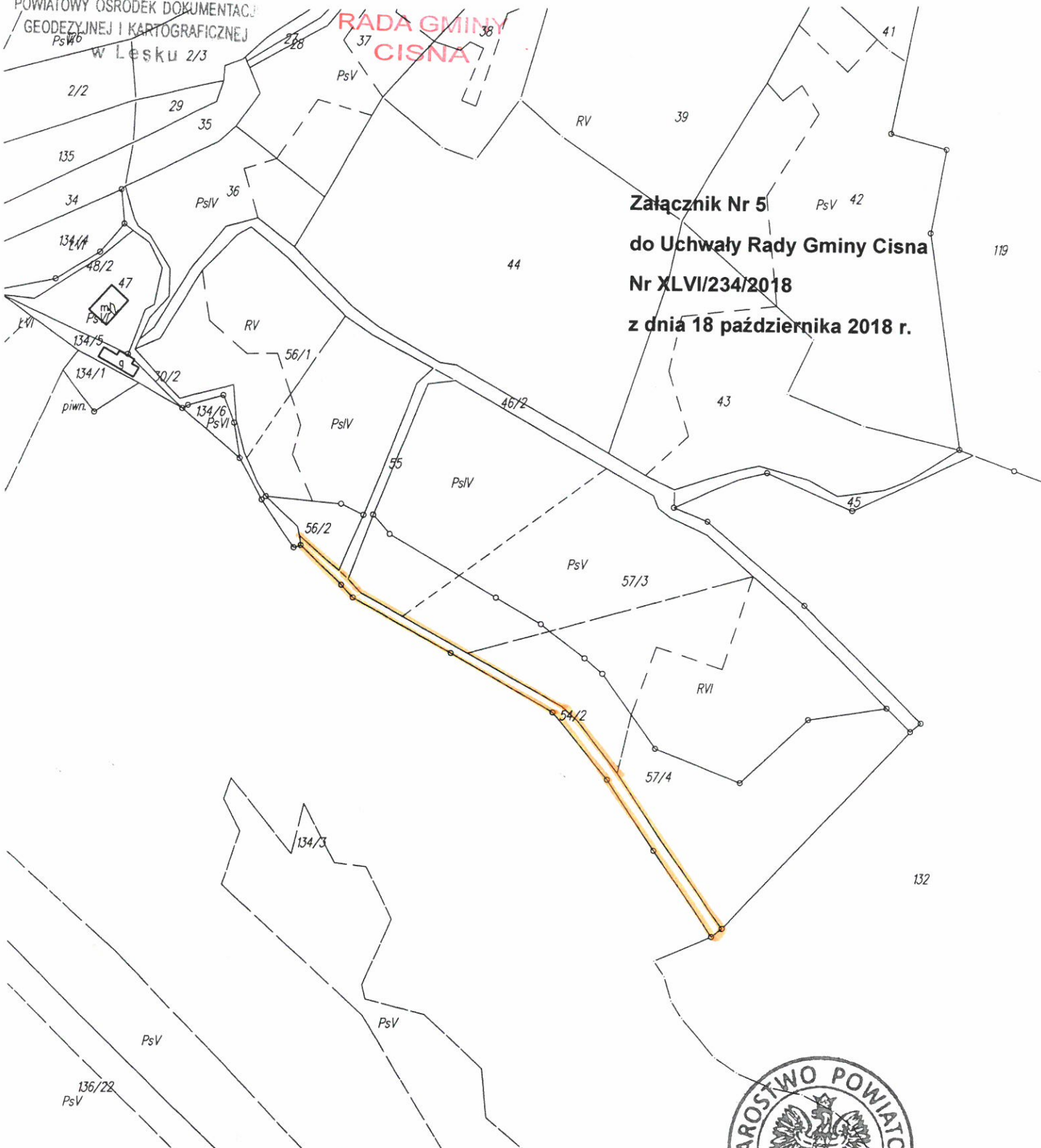
Organ prowadzący państwowy zasób geodezyjny i kartograficzny	STAROSTA LESKI
Nazwa materiału zasobu	mapa ewidencyjna
Identyfikator ewidencyjny materiału zasobu	P. 1821. 2012. 939
Data wykonania kopii	16. 07. 2018
Imię, nazwisko i podpis osoby reprezentującej organ	

PRZEWODNICZĄCY
 Rady Gminy Cisna

 Marcin Nadolny

Z up. STAROSTY
 inż. Helena Szal
 Inspektor w Wydziale Geodezji
 Katastru i Nieruchomości

w Lesku 2/3



Załącznik Nr 5
 do Uchwały Rady Gminy Cisna
 Nr XLVI/234/2018
 z dnia 18 października 2018 r.

WYRYS Z MAPY EWIDENCYJNEJ	
Oznaczenie kancelaryjne	GN6642.1 1555. 3.0.18
Miejscowość	BUK
Jednostka ewidencyjna	identyfikator: 1B2 102 2 nazwa: CISNA
Obręb ewidencyjny	identyfikator: 1B2 102 2.0001 nazwa: BUK
Arkusz mapy:	Skala mapy: 1:2000
Nazwa układu współrzędnych	prostokątnych płaskich wysokości: 2000 strefa 7 Kronsztadt '86
Data wykonania kopii	27.08.2018
Imię, Nazwisko i podpis osoby reprezentującej organ	



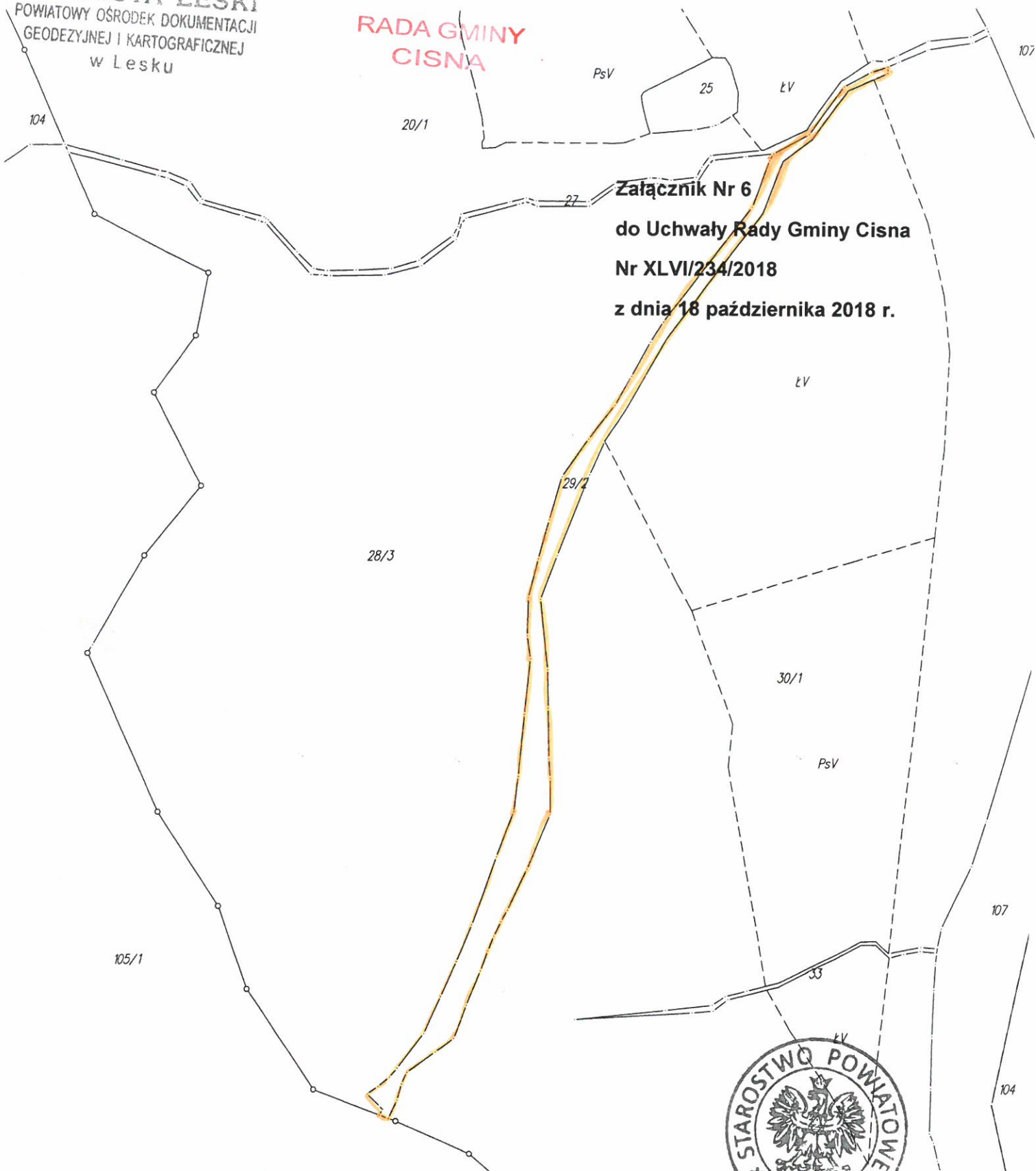
PRZEWODNICZĄCY
 Rady Gminy Cisna

 Mirosław Nadolny



Z up. STAROSTY
 inż. Helena Szal
 Inspektor w Wydziale Geodezji,
 Katastru i Nieruchomości

Dokument niniejszy jest wyrysem z mapy ewidencyjnej i jest przeznaczony do dokonywania wpisu w księgach wieczystych.



Załącznik Nr 6
do Uchwały Rady Gminy Cisna
Nr XLVI/234/2018
z dnia 18 października 2018 r.



WYRYS Z MAPY EWIDENCYJNEJ		
Oznaczenie kancelaryjne	GN66211 1555. 2018	
Miejscowość	ŁUG	
Jednostka ewidencyjna	identyfikator	182 102 2
	nazwa	CISNA
Obręb ewidencyjny	identyfikator	182 102 2.0010
	nazwa	ŁUG
Arkusze mapy:	Skala mapy	1:2000
Nazwa układu współrzędnych	prostokątnych płaskich	2000 strefa 7
	wysokości	Krańsztađ '86
Data wykonania kopii	27. 08. 2018	
Imię, Nazwisko i podpis osoby reprezentującej organ		

PRZEWODNICZĄCY
Rady Gminy Cisna
Mirosław Nadolny

Z up. STAROSTY
inż. *Helena Szal*
Inspektor w Wydziale Geodezji
Katastru i Nieruchomości

Dokument niniejszy jest wyrysem z mapy ewidencyjnej i jest przeznaczony do dokonywania wpisu w księgach wieczystych.

**RADA GMINY
CISNA**

Województwo: podkarpackie

Powiat: leski

Załącznik Nr 10

417/4 do Uchwały Rady Gminy Cisna

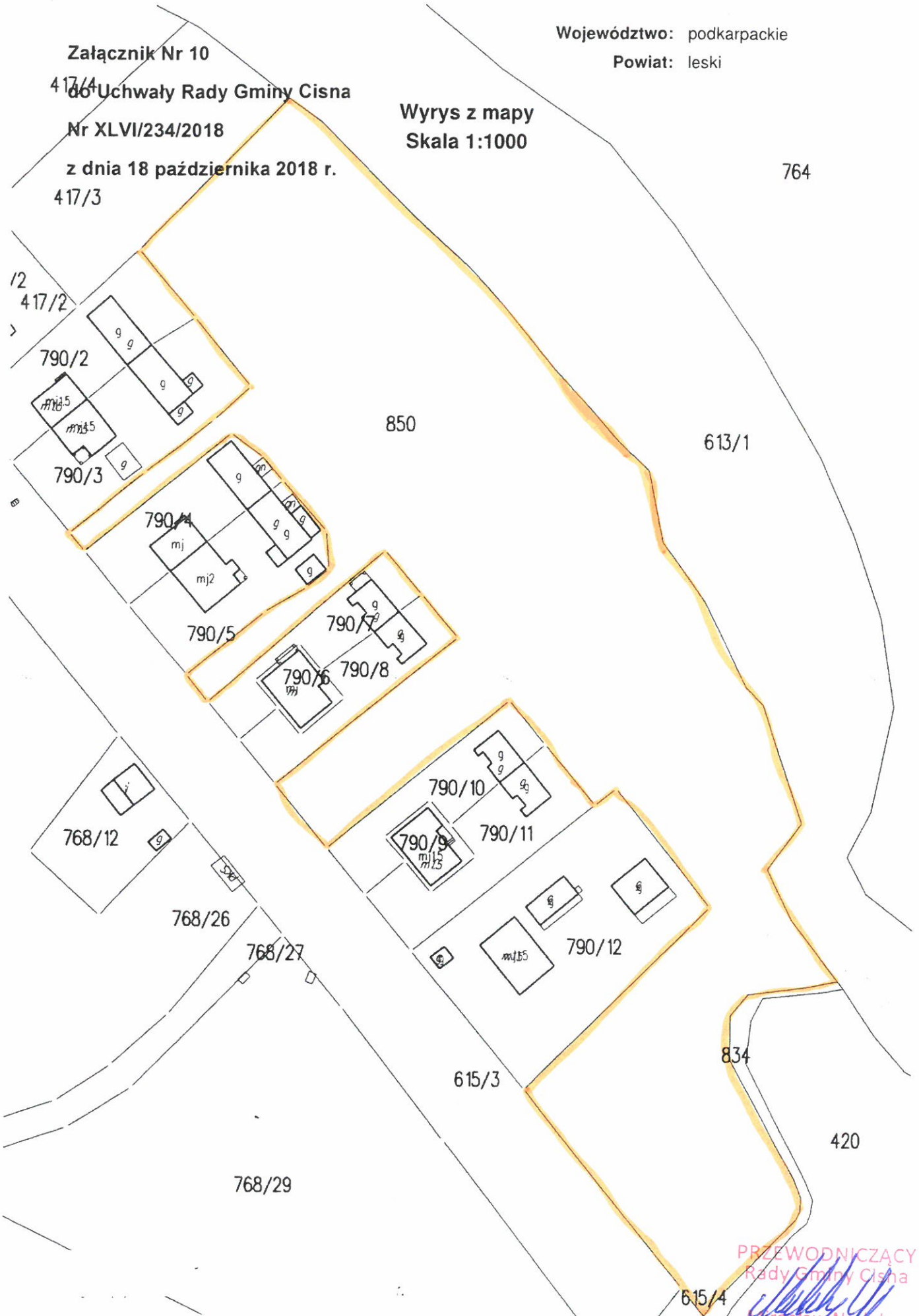
Nr XLVI/234/2018

z dnia 18 października 2018 r.

417/3

Wyrys z mapy

Skala 1:1000

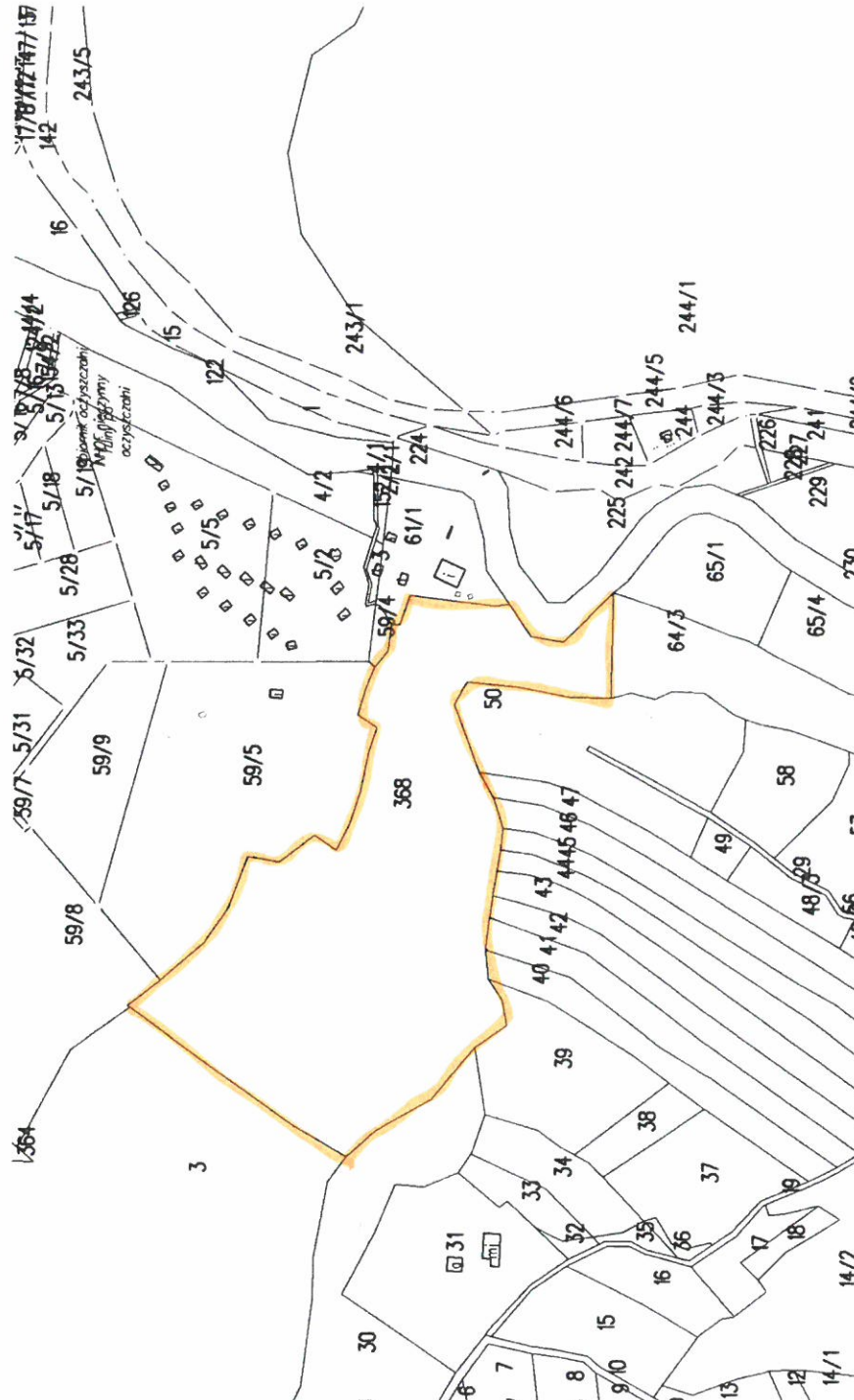


PRZEWODNICZĄCY
Rady Gminy Cisna
[Signature]
Miroslaw Nardolny

Załącznik Nr 12
do Uchwały Rady Gminy Cisna
Nr XLVI/234/2018
z dnia 18 października 2018 r.

Województwo: podkarpackie
Powiat: leski

Wzrys z mapy
Skala 1:5000



PRZEWODNICZĄCY
Rady Gminy Cisna
Mirosław Nadolny
Mirosław Nadolny

**RADA GMINY
CISNA**

Załącznik Nr 13

do Uchwały Rady Gminy Cisna

Nr XLVI/234/2018

z dnia 18 października 2018 r.

Województwo: podkarpackie

Powiat: leski

Wrys z mapy

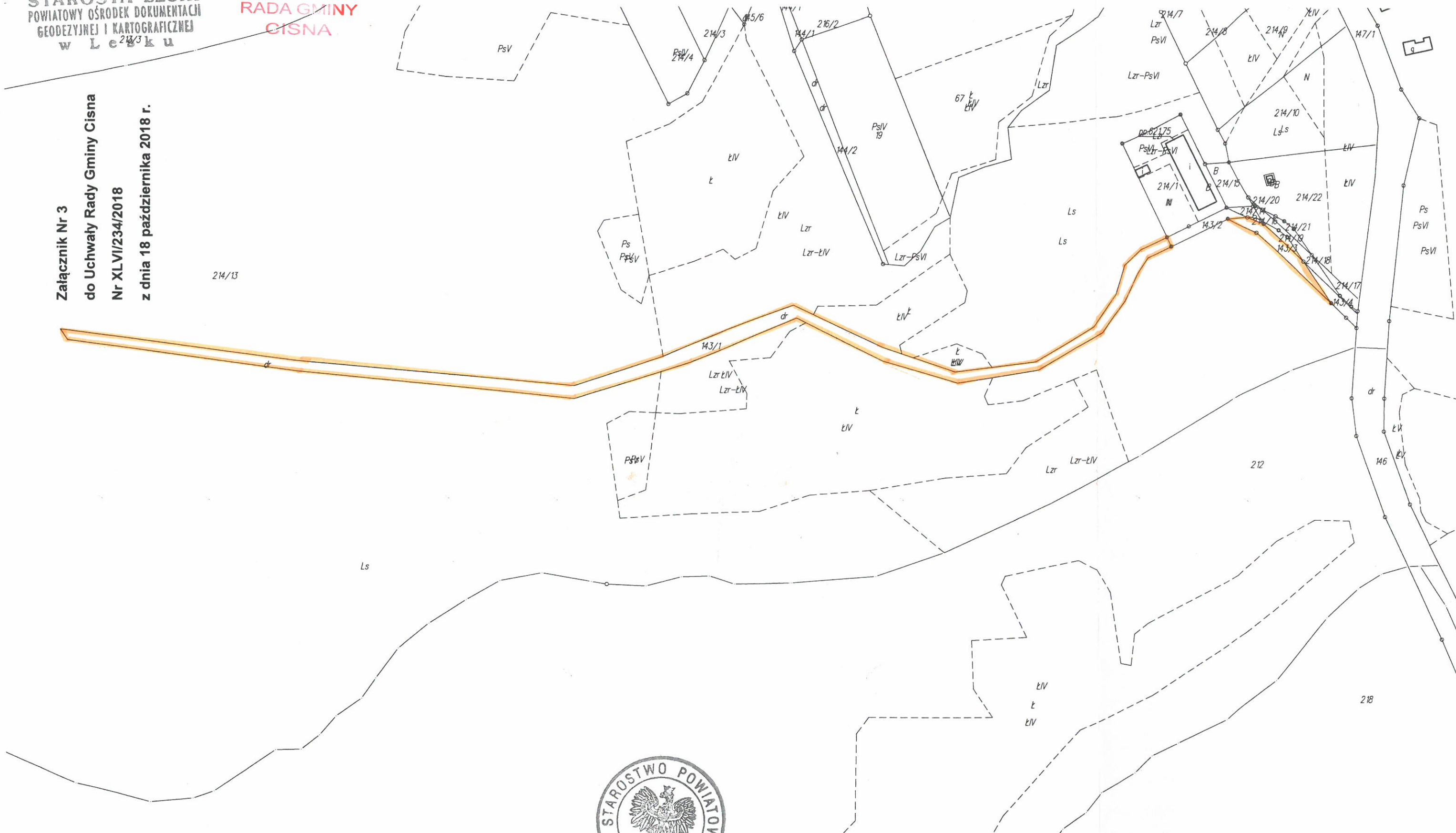
Skala 1:500



PRZEWODNICZĄCY
Rady Gminy Cisna

Mirosław Nadolny
Mirosław Nadolny

Załącznik Nr 3
do Uchwały Rady Gminy Cisna
Nr XLVI/234/2018
z dnia 18 października 2018 r.



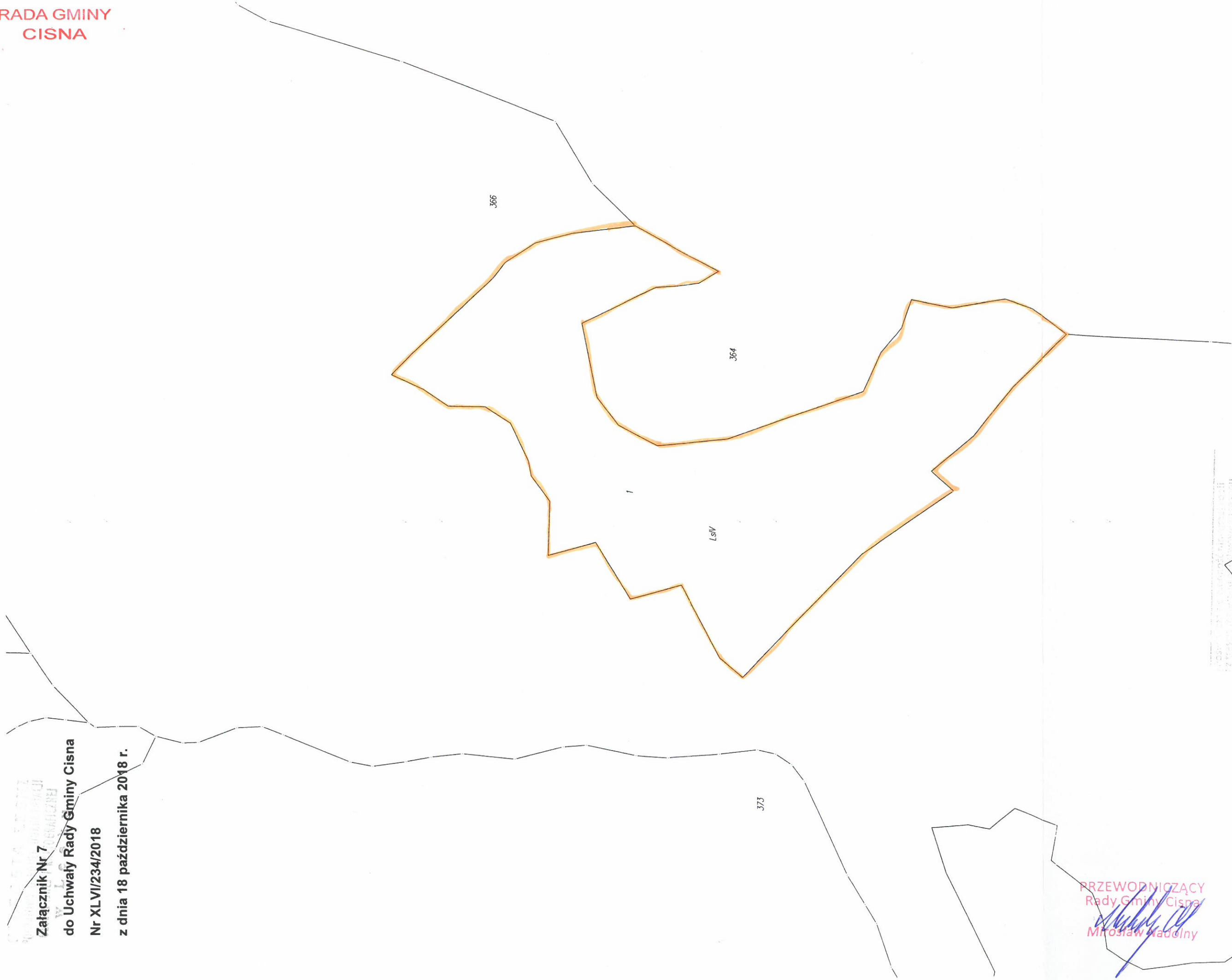
Dokument niniejszy jest wrysem z mapy ewidencyjnej i jest przeznaczony do dokonywania wpisu w księgach wieczystych.

Z up. STAROSTY
inż. Helena Szal
Inspektor w Wydziale Geodezji,
Katastru i Nieruchomości

PRZEWODNICZĄCY
Rady Gminy Cisna
Miroslaw Nadolny

WYRYS Z MAPY EWIDENCYJNEJ	
Oznaczenie kancelaryjne	GN.66211.1555.2018
Miejscowość	LISZNA
Jednostka ewidencyjna	identyfikator: B2102_2 nazwa: CISNA
Obszar ewidencyjny	identyfikator: B2102.2.0008 nazwa: LISZNA
Arkusze mapy:	Skala mapy: 1:2000
Nazwa układu współrzędnych	prostokątnych płaskich 2000 strefa 7
Data wykonania kopii	wysokości: Kronsztadt, 86 2018-10-24
Imię, Nazwisko i podpis osoby reprezentującej organ	

Załącznik Nr 7
do Uchwały Rady Gminy Cisna
Nr XLVI/234/2018
z dnia 18 października 2018 r.



Mapa ewidencyjna

1:1000

2018-05-22

Stan: CISNA, LSSRI

mapa ewidencyjna

P.1821

2018-05-22

Z up. STANISŁAW
Inż. Helena Szal
Inspektor w Wydziale Geodezji,
Kadłubki i Niemiechomości

PRZEWODNICZĄCY
Rady Gminy Cisna
Miroslaw Wadolny

KOPIA MAPY EWIDENCYJNEJ	
Oznaczenie konkretny	GN66421.318.2018
Miejscowość	CISNA
Jechnoska ewidencyjna	82102 2
Obrob ewidencyjny	CISNA
Arkusze mapy	82102 2.0002
Nazwa ulodu współrzędnych	CISNA
	Skala mapy 1:2000
	praskoklinnych płaskich 2000 sfera 7
	wysokości
	Krajca (dat) '86

Załącznik Nr 9
do Uchwały Rady Gminy Cisna
Nr XLVI/234/2018
z dnia 18 października 2018 r.



KOPIA MAPY EWIDENCYJNEJ
GN6642.I.318.208

Oznaczenie kancelaryjne	KALNICA
Miejscowość	R2 R02 2
Jednostka ewidencyjna	CISNA
Obszar ewidencyjny	R2 R02 2.0006
Skala mapy	KALNICA
Nazwa układu współrzędnych	Siada mapy 1:2000
Wysokość	prostałokątne płaskich 2000 srtm 7
	Krosno/raif. 86

PRZEWODNICZĄCY
Rady Gminy Cisna
[Signature]
Krzysztof Nadolny

mapa ewidencyjna

Identyfikator	458/1
Nazwa	458/1
Identyfikator	458/1
Nazwa	458/1
Identyfikator	458/1
Nazwa	458/1
Identyfikator	458/1
Nazwa	458/1

Z upoważnienia
inż. Krzysztof Szal
Inspektor w Urzędzie Geodezji,
Kancelaria Nieruchomości